

Verhaltensregeln für das Drachensteigen

Lass den Drachen nur dort steigen, wo Menschen und Umwelt nicht gefährdet werden.

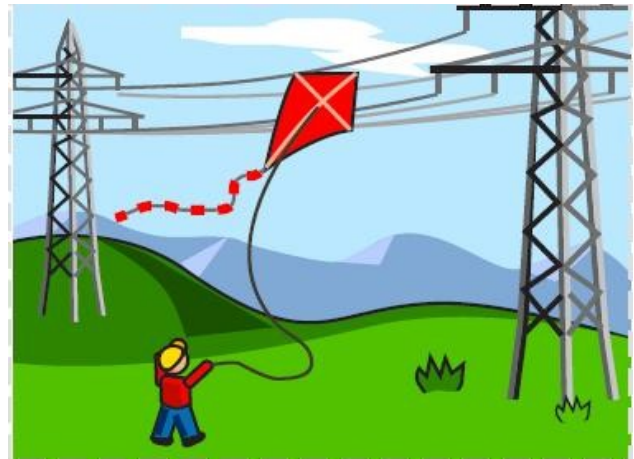
Benutze den Drachen nur bei Windstärken, bei denen Du ihn noch voll unter Kontrolle hast.

Niemals darfst du einen Drachen in der Nähe von Stromleitungen, Straßen, Gleisen etc. steigen lassen.

Von Flugplätzen halte mindestens 3 km Abstand.

Leinen, die über Stromleitungen liegen, darfst du oder dein Drachen niemals berühren!

Überprüfe dein Fluggerät vor jedem Start. Vorsicht bei neuen und unerprobten Drachen!



Stark gespannte Leinen können Schnittwunden verursachen. Zuschauer wissen oft nichts von der Gefahr. Deshalb darfst du mit deinem Drachen nie flach über Menschen oder Tiere fliegen!

Die Leinen fliegender Standdrachen sollten in Augenhöhe gut sichtbar gekennzeichnet werden.

Denke an Radfahrer und Fußgänger. Lege die Leinen nicht über Wege und lass den Drachen auch nicht über Wegen fliegen!

Halte stets genug Sicherheitsabstand zu Zuschauern und anderen Drachen ein.



Lass den Drachen weder vor, noch bei oder gleich nach einem Gewitter fliegen!

Unternimm keinen Versuch, die Leine durch eigene Schnur zu verlängern!

Drachenfliegen in Natur- und Vogelschutzgebieten ist untersagt! Brütende Vögel könnten gestört werden. Bei anderen Tieren können fliegende Drachen Panik auslösen.

Lass keinen Abfall auf der Wiese zurück.